

## BISON

### Tehnične lastnosti

**Sestava:** 50% PES, 35% PAC, 15% PA

**Širina:** 140 cm. UNE EN 1773

**Teža na m<sup>2</sup>:** 410 g/m<sup>2</sup>

**Odpornost proti trganju:** UNE-EN ISO 13937-3:2001

**Natezna trdnost:** > 350N (ISO 13934-1)

**Premik šiva:** UNE-EN 14465:2004+A1:2007

**Odpornost proti obrabi:** 200.000 cikli UNE EN ISO 12947

**Odpornost proti muckanju:** 5 (5 max) brez muckanja (ISO DIS 12945-2)

**Obstojnost barv pri drgnjenju:** 6 dobra (ISO 105-X12)

**Obstojnost barv na svetlobi:** 6 dobra (ISO 105-B02)



Potrdila so na voljo za prenos



## Vzdrževanje

Za redno vzdrževanje vaše sedežne garniture vam priporočamo, da vso površino občasno očistite s sesalnikom. Uporabite lahko sesalnik za gospodinjstvo s prilagodljivo krtačo.

## Čiščenje z vodo v pičlih treh korakih

Pri čiščenju s tehnologijo aquaclean<sup>®</sup> manjših madežev vina, kave, hrane in celo nekaterih flomastrov ni potrebno prati z milnico.



Za več informacij o metodi čiščenja aquaclean<sup>®</sup> preberite QR kodo.

- 1 Odstranite odvečno snov, ki se je razlila ali raztresla po tkanini.
- 2 Na madež nanesite vodo, direktno ali z vpojno krpo, ki ste jo namočili in oželi. Počakajte nekaj sekund.
- 3 S krpo pritisnite na madež in s krožnimi gibi narahlo drgnite po tkanini. Če madež ne izgine popolnoma, ponovite postopek tolikokrat, kolikor je potrebno.

\*Da bi se izognili morebitnim madežem vodnega kamna, je priporočljivo uporabljati ustekleničeno vodo.

## Navodila za pranje

Za redno vzdrževanje sedežne garniture pranje ni potrebno. Kadar gre za večje madeže, si pred pranjem preberite naslednja navodila:

## Vzdrževanje in čiščenje

### Tekočine ali olja

Vpijte s krpo ali papirjem, nato pa nežno krožno drgnite.

### Maščoba, kemični svinčnik

Na madež nanesite vodo, bodisi neposredno bodisi z vpojno krpo. Pustite, da se tkanina nekaj sekund navlaži, in nato krožno drgnite. Postopek po potrebi ponovite. Vedno pustite, da se tkanina posuši.

### Prah

Prah odstranite s sesalnikom za prah.



**Naša tehnologija SafeFront<sup>®</sup> ohranja tkanino čisto v notranjosti, zmanjšuje aktivnost virusov, bakterij in neprijetnih vonjav ter je tako odlična pomoč pri boju proti alergijam, ki jih povzročajo pršice.**

# BARVA



186



164



60



110



139



106



76



91



102



111



152



80



108



163



77



49



165



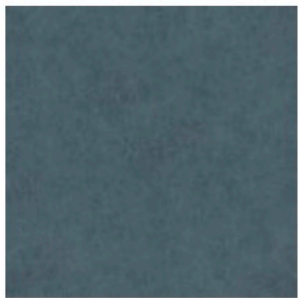
423



125



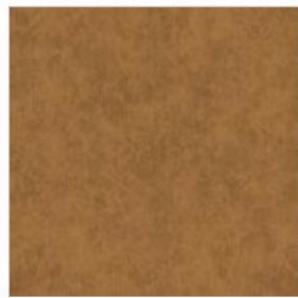
421



78



420



424